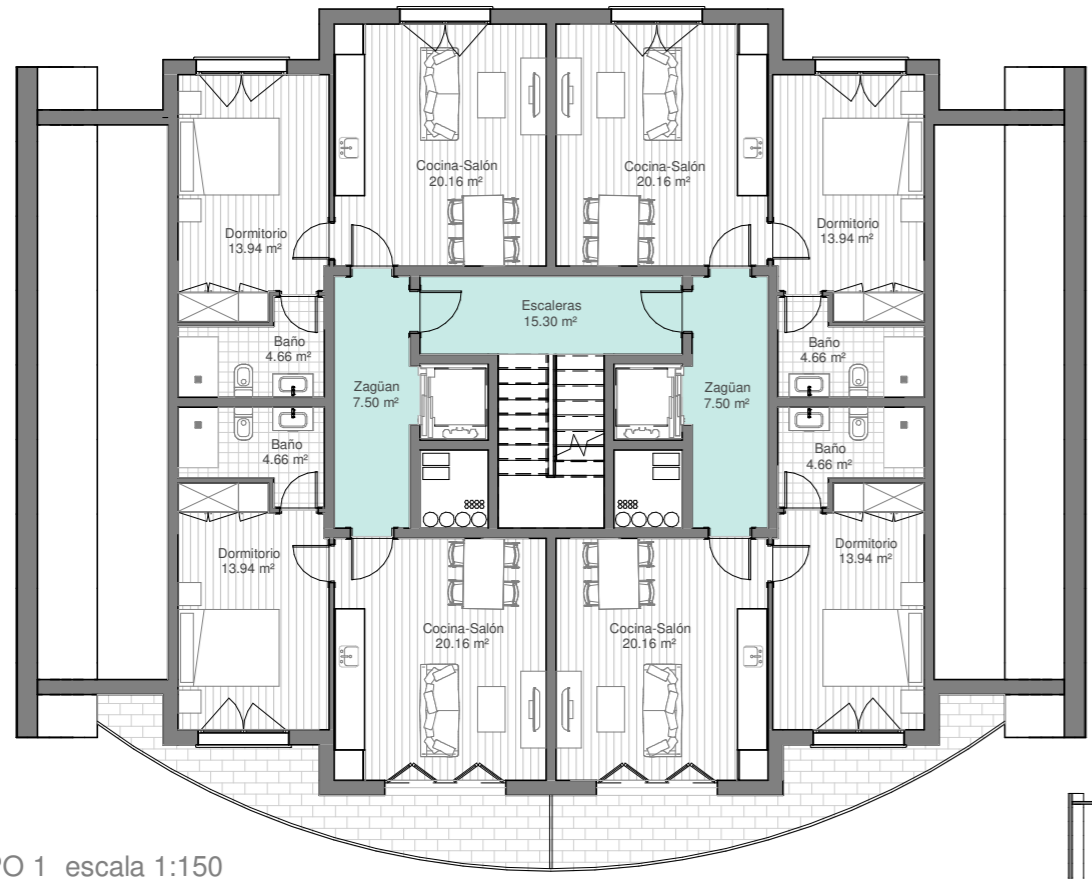


ESQUEMA ALZADO TIPOS PLANTA

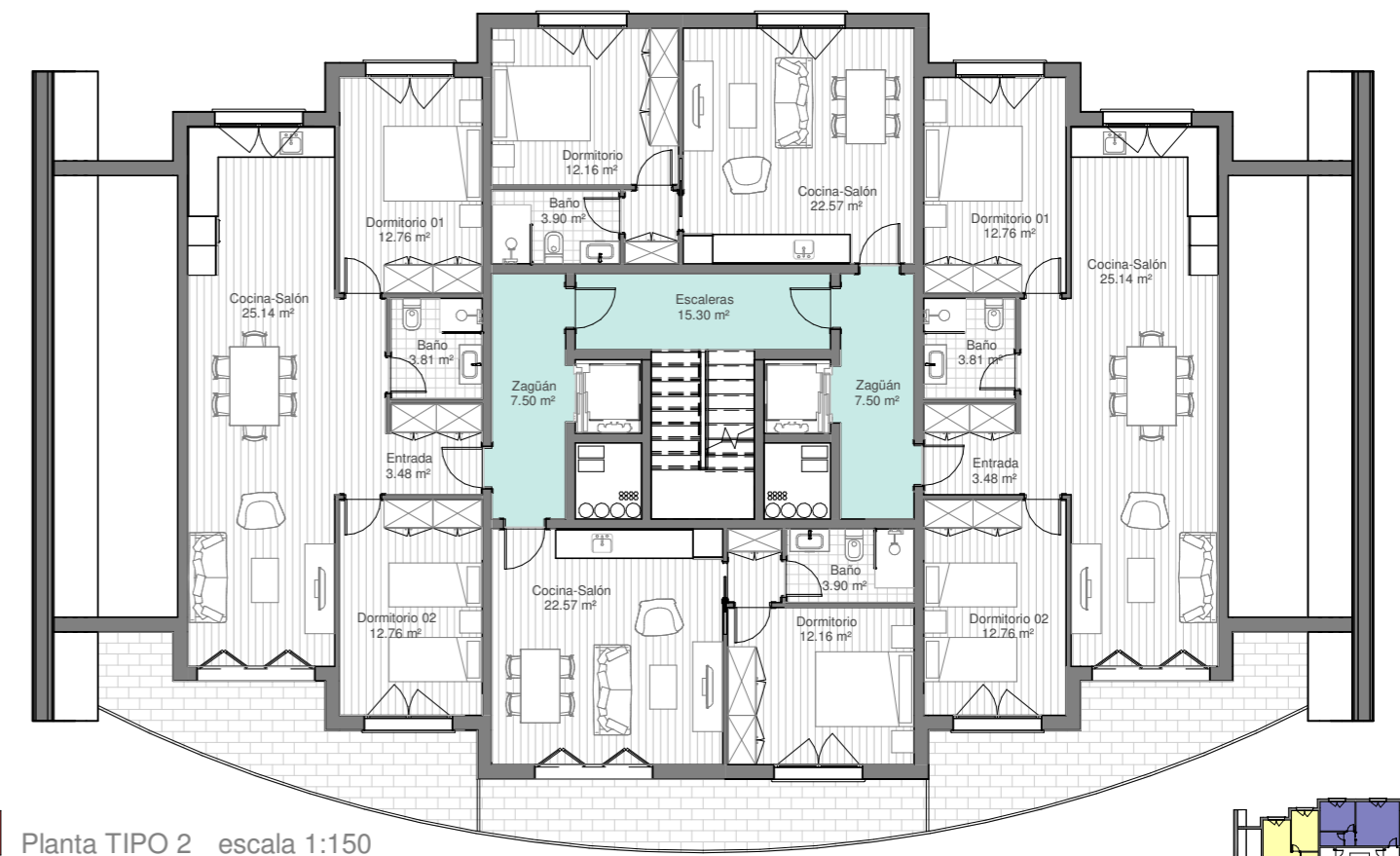
El carácter formal de la propuesta no se contradice con una cuidada distribución de las unidades de vivienda objeto del programa. El edificio, por su propia volumetría y sistema estructural (que luego comentaremos) tiene un núcleo de comunicaciones central estructuralmente resistente. En él alojamamos comunicaciones verticales, núcleos de instalaciones (registrables) y distribuidores a las viviendas, que rodean este volumen de hormigón.

Cada planta se adapta a la sección rotunda de la fachada de manera que aparecen 4 tipos de plantas diferenciadas: de 4 a 6 viviendas por planta con longitudes de fachada variables que se escalonan fundiéndose con la sección circular del edificio.

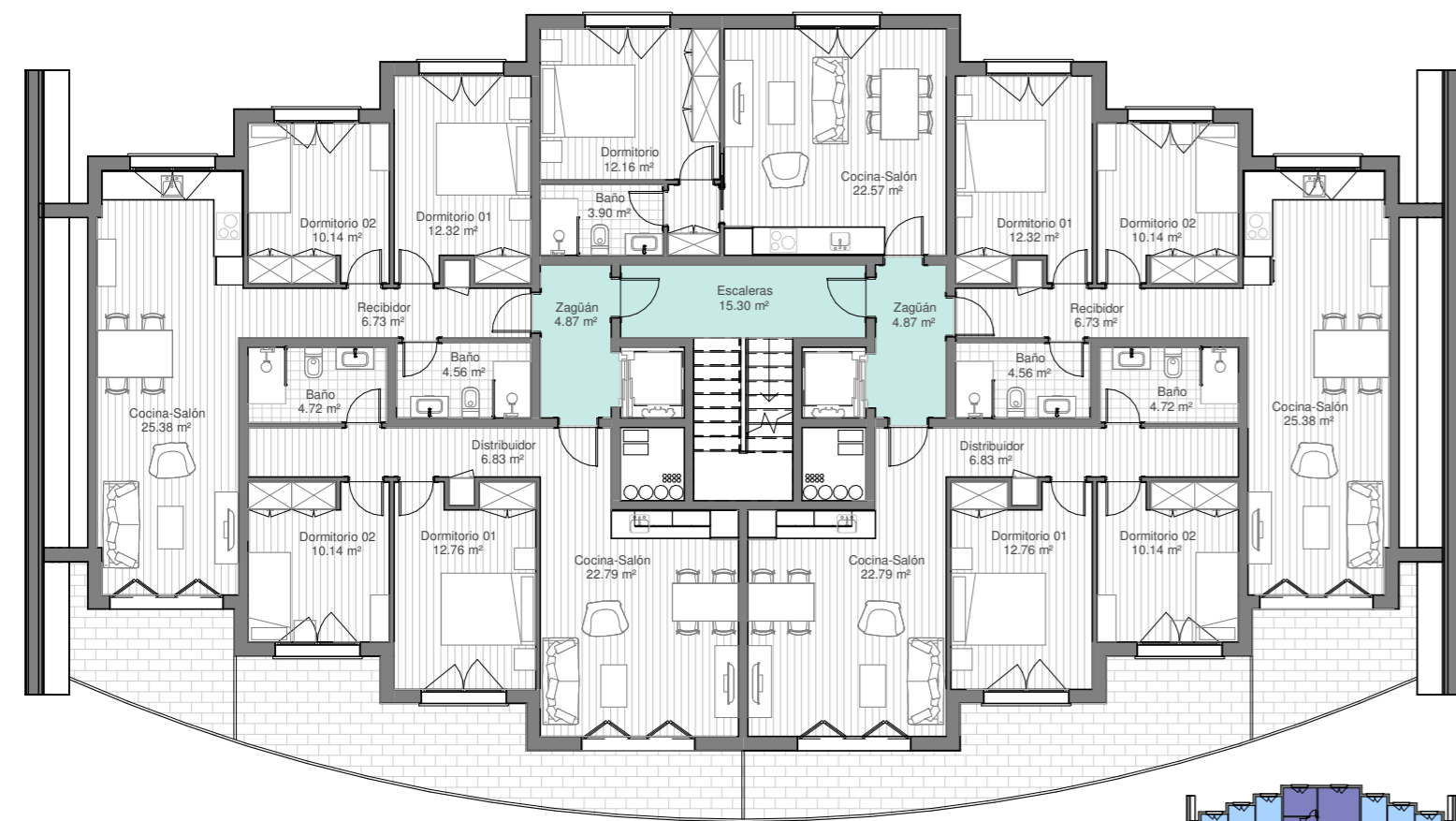
Ya en la escala de las viviendas se ha procurado cumplir con la reglamentación aplicable y crear unidades con el máximo aprovechamiento de las condiciones del solar: vistas a la ría, ventilación cruzada, orientación de las distintas dependencias... Se ha dotado a las viviendas con fachada a la ría, el 90% aproximadamente, de una zona exterior para disfrute de esta privilegiada localización.



Planta TIPO 1 escala 1:150
Superficie Construida 212,96 m²
4 VIVIENDAS: 4viv 1D

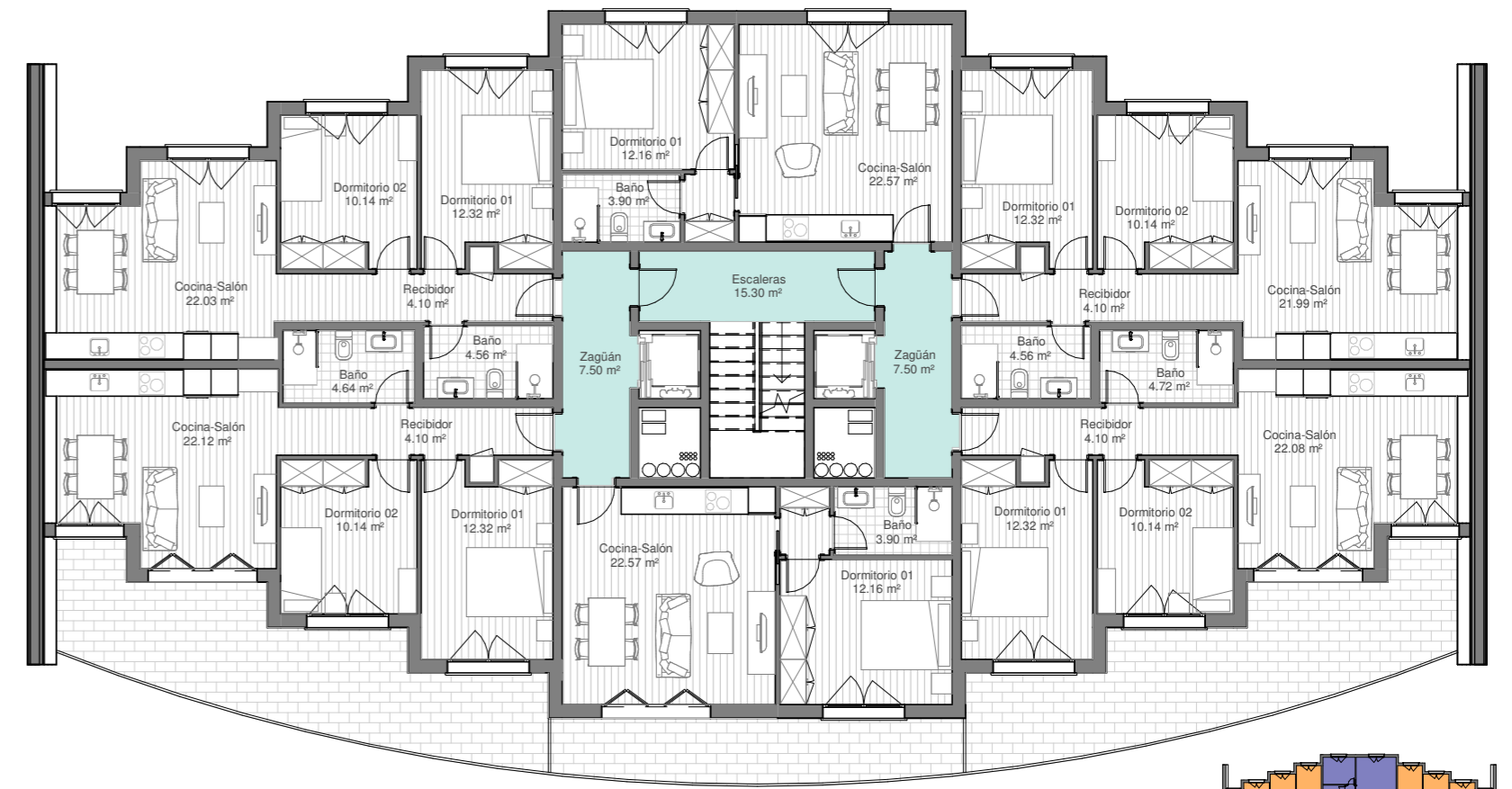


Planta TIPO 2 escala 1:150
Superficie Construida 289,22 m²
4 VIVIENDAS: 2viv 2D + 2viv 1D

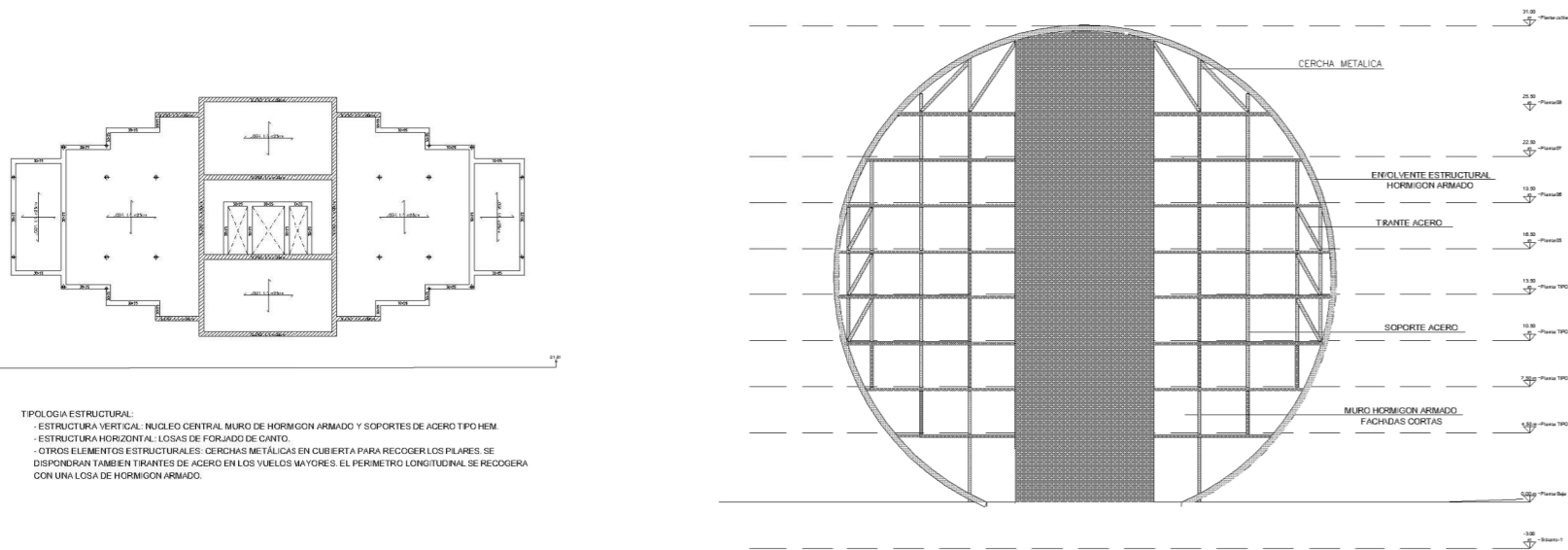


Planta TIPO 3 escala 1:150
Superficie Construida 342,82 m²
5 VIVIENDAS: 4viv 2D + 1viv 1D

- VIVIENDA TIPO A SUP. ÚTIL..... 38,76 m²
- VIVIENDA TIPO B SUP. ÚTIL..... 58,44 m²
- VIVIENDA TIPO C SUP. ÚTIL..... 38,63 m²
- VIVIENDA TIPO D SUP. ÚTIL..... 54,57 m²
- VIVIENDA TIPO E SUP. ÚTIL..... 57,08 m²
- VIVIENDA TIPO F SUP. ÚTIL..... 53,33 m²



Planta TIPO 4 escala 1:150
Superficie Construida 249,09 m²
6 VIVIENDAS: 4viv 2D + 2viv 1D



Lejos de ser una mera formalidad, la envolvente circular compone, junto al núcleo de comunicaciones central, la estructura portante principal de la edificación. Así, las losas de forjado de las diferentes plantas descansan principalmente en la fachada circular exterior y en el núcleo central, si bien en las plantas de mayor longitud se ha requerido proyectar pilares intermedios que cuelgan de una estructura metálica que descansa sobre los elementos mencionados (ver esquema al pie).

