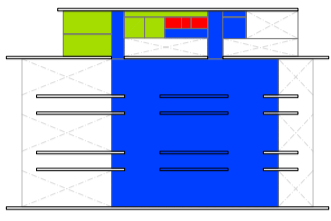
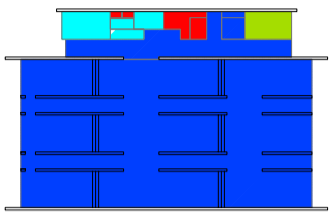


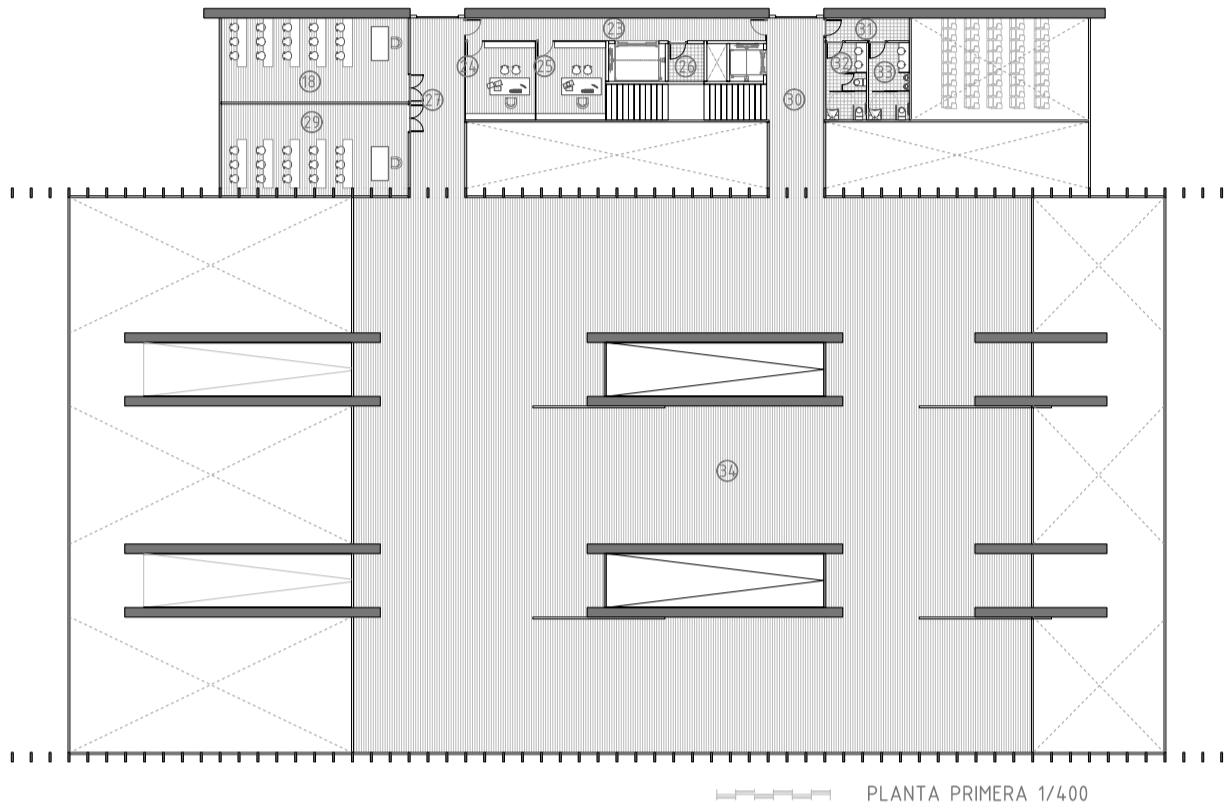
Apotema Remodelación y ampliación del museo de escultura de Leganés



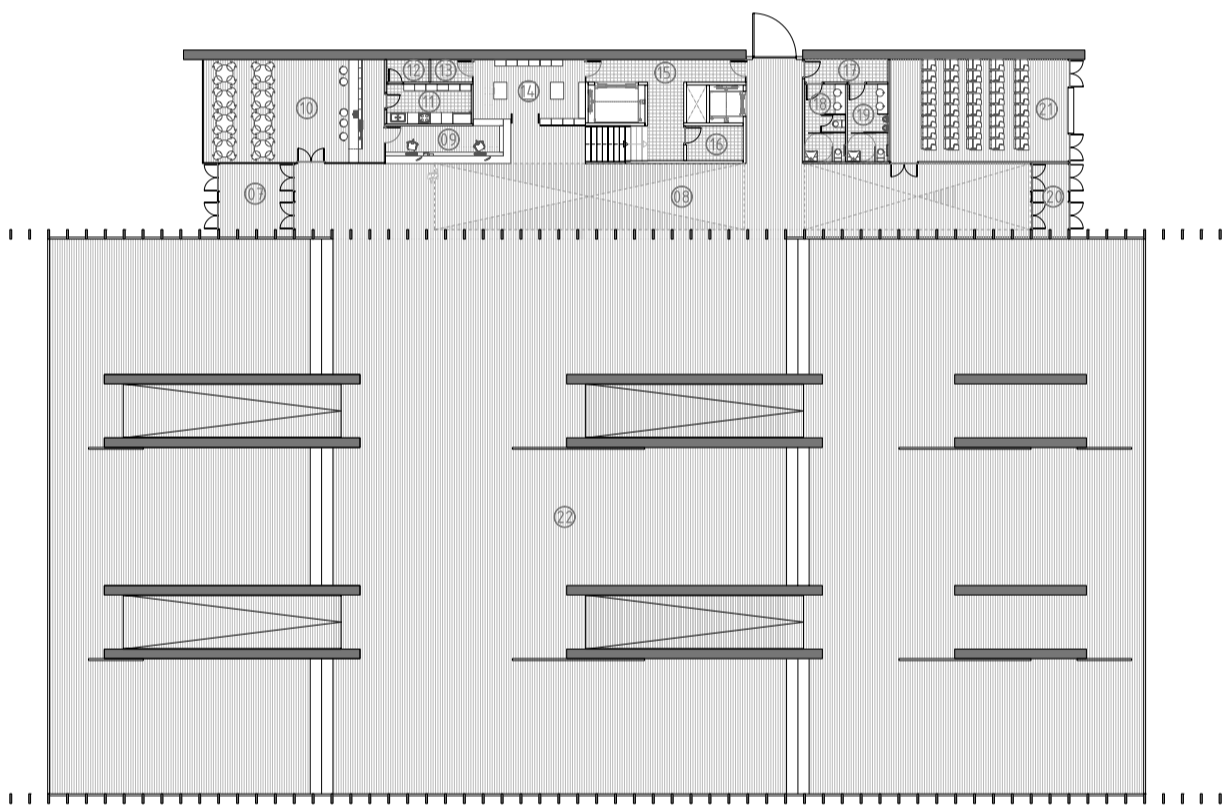
■ ZONA DE ADMINISTRACIÓN-FORMACIÓN
■ ZONA DE ACCESO PÚBLICO
■ ZONA DE ACCESO RESTRINGIDO
■ ZONA DE ATENCIÓN AL PÚBLICO E INFORMACIÓN



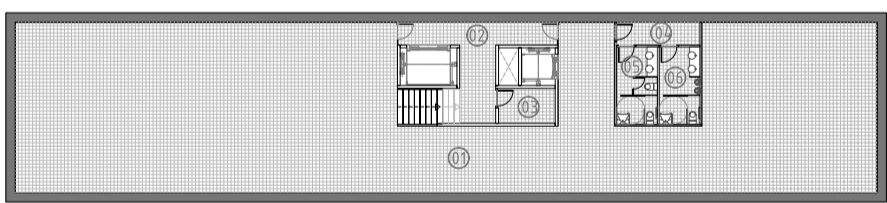
● ESCULTURAS EXISTENTES



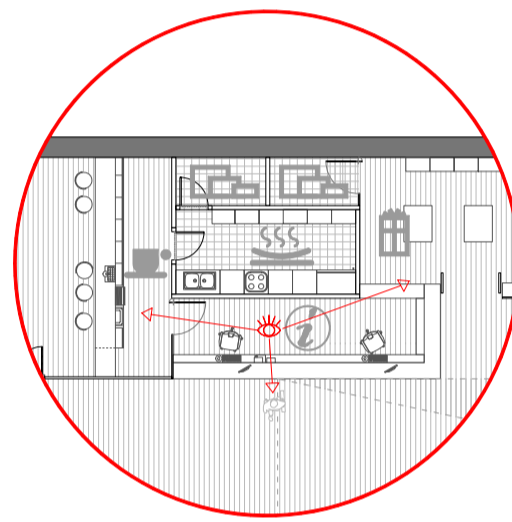
PLANTA PRIMERA 1/400



PLANTA BAJA 1/400



PLANTA SÓTANO 1/400



Una única persona pueda ocuparse de la recepción- control, de la cafetería y de la tienda.

Siempre es difícil actuar sobre algo bien hecho, sobre un sitio que pide poco más para ser un gran lugar. Se corre el grave riesgo de profanar, de viciar con nuestra actuación las cualidades que entraña esa área. En visitas al Museo de la Escultura de Leganés siempre nos ha parecido esa clase de sitio. Un lugar agradable de encuentro entre la sociedad y la cultura, un precioso jardín casi siempre poblado de gentes y salpicado de obras de arte, de esculturas que le dan un aire casi místico...

A la hora de encarar el proyecto que se plantea la base fue clara, no actuar demasiado en este lugar, no intentar arreglar algo que en absoluto esta roto, sino que funciona y funciona bien.

Crearíamos un objeto que resolviese las necesidades sin intrrometerse en el funcionamiento actual del museo, produciendo al visitante una sensación de continuidad, uniendo ambos lados del parque.

Resolvimos proyectar un no edificio, una especie de espacio porticado a modo de porche, de galería cubierta, como si de un túnel vegetal se tratara. Crearíamos un elemento diáfano apoyado en muros apoyados a su vez sobre los muros de las rampas existentes. Una sala llena de luz, imbuida en la vegetación, que se aprovechara de lo ya existente...

Un espacio sencillo, neutro, humilde, que no compitiese ni con su entorno ni con las esculturas en él expuestas.

PLANTA SÓTANO

01. ALMACÉN	13.83m ²
02. USO RESTRINGIDO	18.01m ²
03. CUARTO DE LIMPIEZA	5.55m ²
04. PASO	5.30m ²
05. ASEO FEMENINO	8.85m ²
06. ASEO MASCULINO	8.85m ²

PLANTA BAJA

07. CONTROL DE ACCESO	13.83m ²
08. VESTÍBULO-HALL	15.99m ²
09. RECEPCIÓN	20.80m ²
10. CAFETERÍA	52.36m ²
11. COCINA	9.30m ²
12. CUARTO BASURAS	2.48m ²
13. ALMACÉN	2.64m ²
14. TIENDA	20.80m ²
15. USO RESTRINGIDO	18.01m ²
16. CUARTO DE LIMPIEZA	5.55m ²
17. PASO	5.30m ²
18. ASEO FEMENINO	8.85m ²
19. ASEO MASCULINO	8.85m ²
20. VESTÍBULO	4.40m ²
21. SALA CONFERENCIAS	50.01m ²
22. EXPO. PERMANENTE	16.9556m ²

PLANTA PRIMERA

23. USO RESTRINGIDO	19.90m ²
24. OFICINA_01	16.72m ²
25. OFICINA_02	16.72m ²
26. CUARTO LIMPIEZA	3.80m ²
27. PASO	23.75m ²
28. AULA_01	2.64m ²
29. AULA_02	20.80m ²
30. PASO	28.50m ²
31. PASO ASEOS	5.30m ²
32. ASEO FEMENINO	8.85m ²
33. ASEO MASCULINO	8.85m ²
34. EXPO. TEMPORAL	104.734m ²

