

CONCURSO CONSULADO JOVEN BURGOS



LLENO-VACIO



ED. REPRESENTATIVOS



ITINERARIOS PEATONALES



ESPACIOS DE ESTANCIA

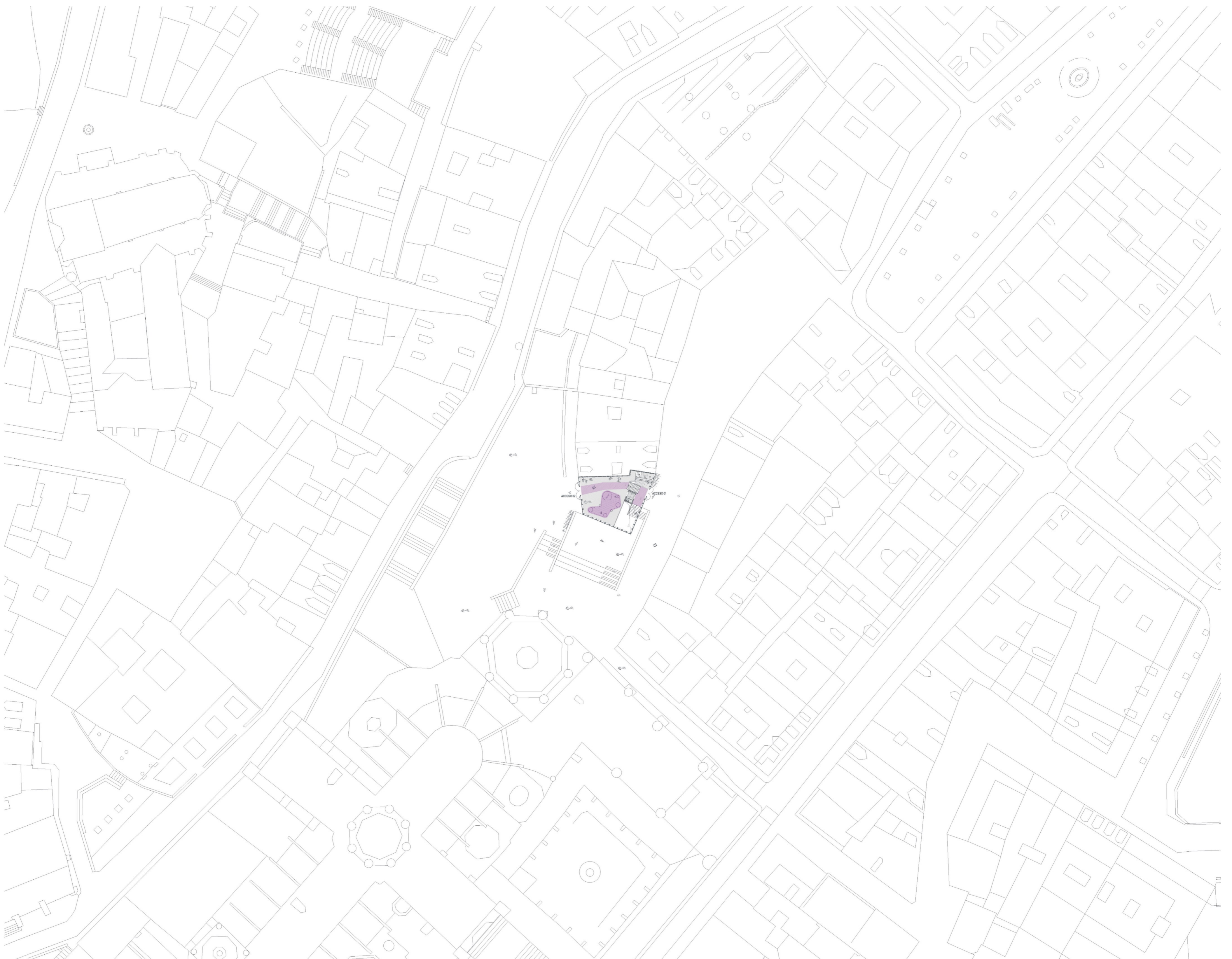
PASABA POR AQUI

El enclave del concurso planteaba en su comienzo un análisis pormenorizado del entorno inmediato de nuestro ámbito de actuación. La investigación del urbanismo circundante, de un casco histórico tan consolidado y de tan larga tradición como es el burgalés requería de planos y esquemas que permitiesen conocer su formación y evaluación.

Con esta premisa se elaboraron los monos arriba expuestos: LLENO-VACIO (con el que conocer lo abigarrada, la colmatación excesiva o no de esta zona), EDIFICIOS REPRESENTATIVOS (equipamientos y edificaciones de cualquier tipo que pudiesen actuar como focos o hitos de atracción ciudadana), ITINERARIOS PEATONALES (tránsitos dentro de este área, nivel de peatonalización de la zona) y ESPACIOS DE ESTANCIA (plazas, parques, lugares donde reunirse y que actúan dentro de la trama urbana como espacio de representación).

De esta análisis y de la visita al emplazamiento se extrajeron conclusiones que posteriormente aplicamos a la elaboración de nuestra propuesta: la intervención debía de respetar el libre tránsito, la infinidad de itinerarios que existían en la zona.

Nuestro proyecto debía ser sutil en su enclave urbano, actuando de manera poco rotunda en la trama pero debía de ser lo suficientemente fuerte y rotunda para convertirse en un foco de atracción que revitalizase la zona en la que se encuentra.



CONCURSO CONSULADO JOVEN BURGOS



PASABA POR AQUÍ

Túneles, pasadizos, comunicaciones entre calles que hacen que esta zona de Burgos tenga un entramado urbano esponjoso, flexible, lleno de sorpresas, recovecos y paseos inusitados.

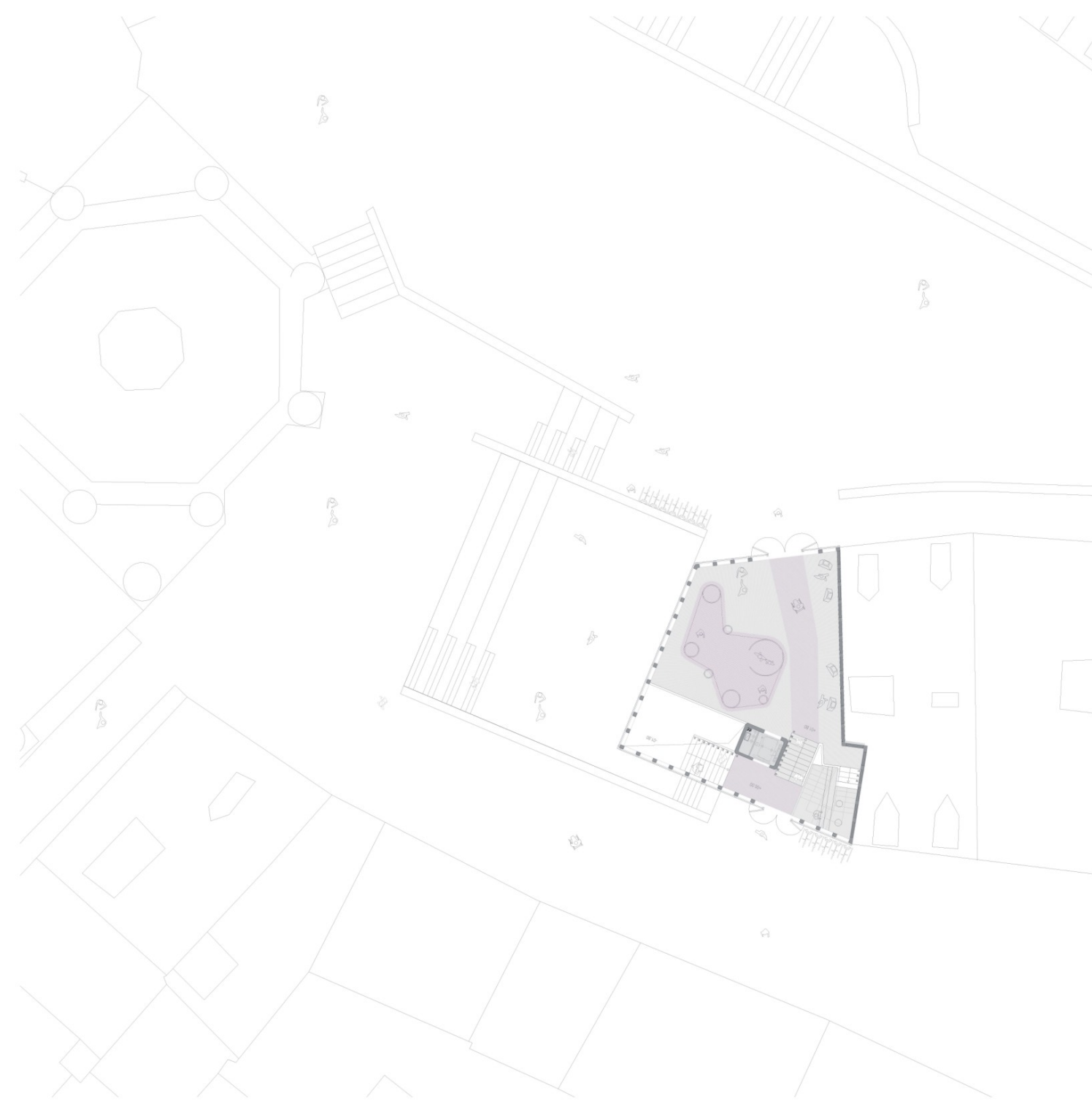
El análisis del entorno invita a una actuación que respete esta filosofía urbana, un actuación que no constituya un impedimento al libre paso, a la comunicación rápida entre espacios urbanos distantes.

El lema elegido representa nuestra intención de crear un NO-EDIFICIO, un espacio de TRANSITO mas que un obstáculo al viandante.

La comunicación existente actualmente entre la calle Llano de Abajo y la Llana de afuera se respeta, es mas, se enriquece. Concebimos el proyecto como un espacio de transición, al cual se accede por ambas calles. La información del consulado se expone en pantallas TFT dispuestas en techos, suelos y paredes. Proyecciones y temas audiovisuales se reparten por toda la planta baja.

Por otro lado, la plaza. Una plaza que no cumple las funciones que por definición se le atribuyen: lugar de encuentro, de exposición, donde ver y que te vean... Nuestra actuación en la plaza conlleva una intención de dinamizar este elemento, de hacerlo mas habitable, mas ocupable. Nuestro no-edificio se abre en su planta sótano a un lugar de encuentro y actividad. Se crean unas gradas donde reunirse y disfrutar de las actividades, performances, exposiciones que seguro se realizaran en este espacio joven.

PASABA POR AQUÍ es la identidad urbana de nuestra actuación, una intención de hacer del consulado un lugar de encuentro, de transito también, un lugar donde la actividad se desarrolle todo el día y se extienda a la plaza vecina.



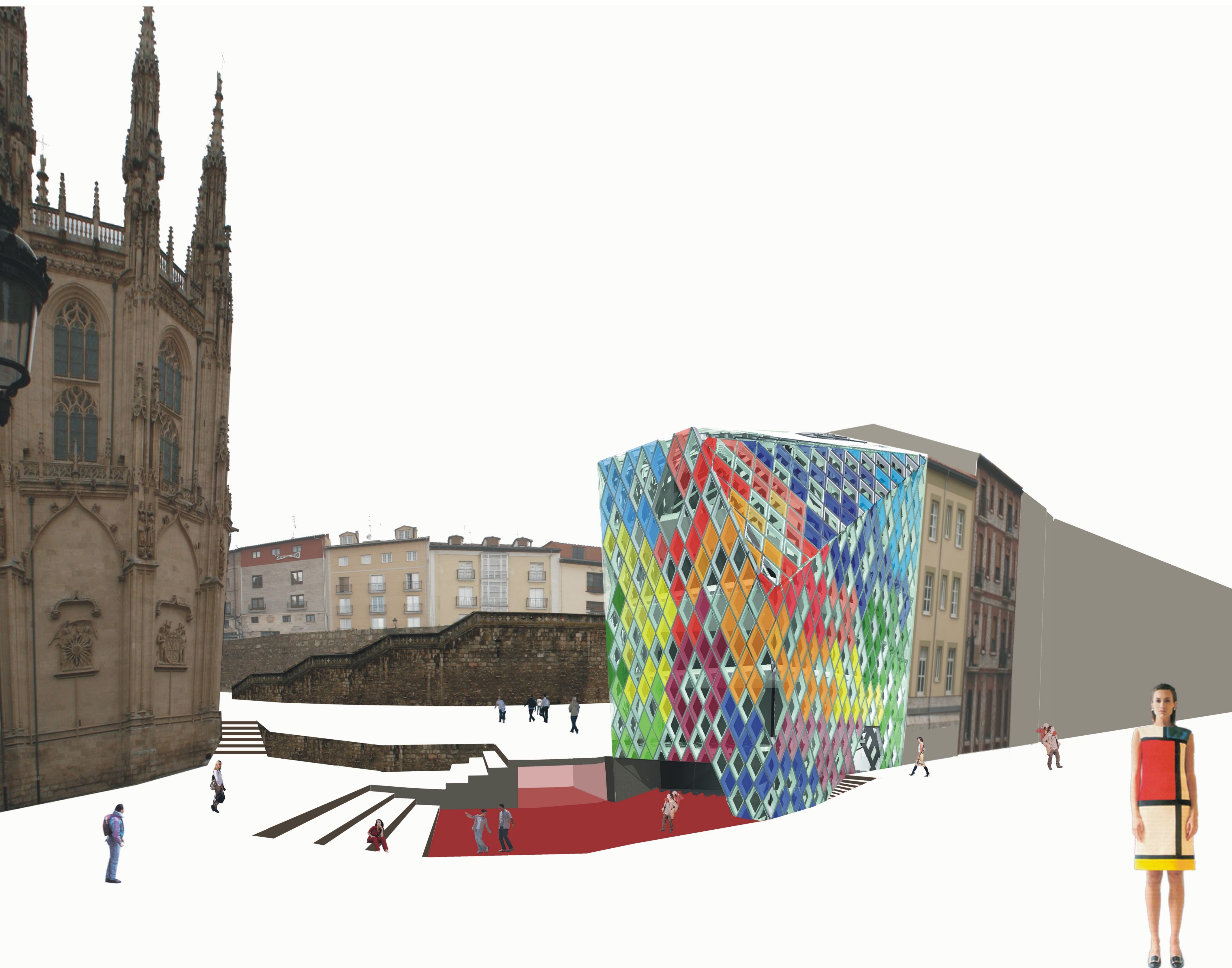
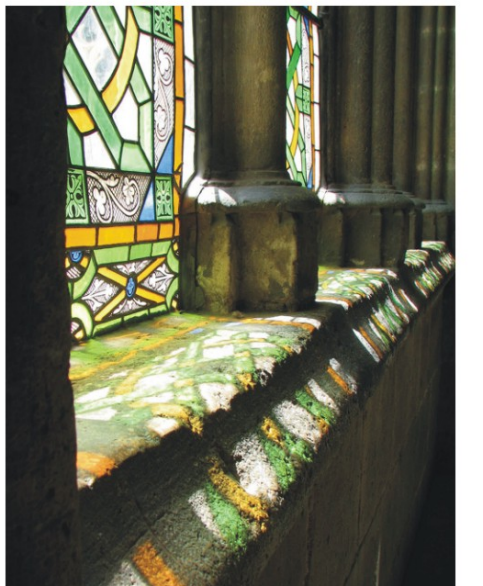
La imponente presencia de la catedral se convirtió, como es lógico, en la referencia creativa de todo el proyecto.

Lejos de quedarnos en la superficie de su imagen, en sus materiales y ornamentos, fuimos al concepto y esencia de las construcciones góticas, la liberación de las rígidas ataduras estructurales románicas en búsqueda de la luz.

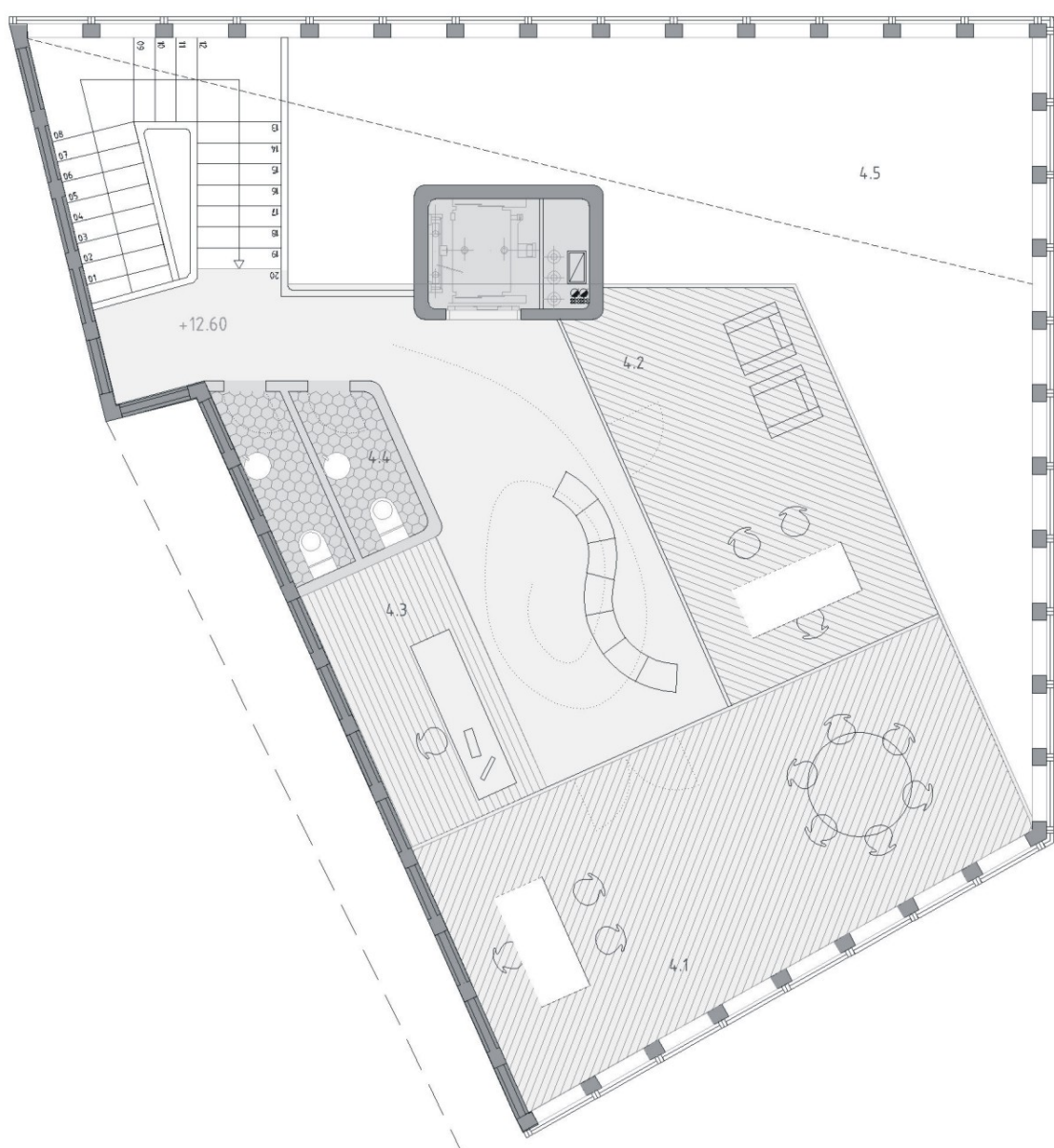
La ligereza de las vidrieras, su colorido y despliegue marcaron la composición de todo nuestro proyecto. Volver a esa fragilidad, a esa imagen liviana se convirtió en el objetivo de nuestra intervención.

Siempre desde el respeto al patrimonio y sus reglas de juego, planteamos una abstracción a medio camino entre la bóveda de crucería y la vidriera; un volumen cuya estructura simbolizase ambos conceptos.

Nuestro proyecto es, pues, una vuelta a esa esencia, a esos métodos constructivos de antaño con nuevas técnicas pero con un mismo fin, la liberación de la planta, la abstracción estructural en búsqueda de la luz y, en cierta medida, de lo divino.

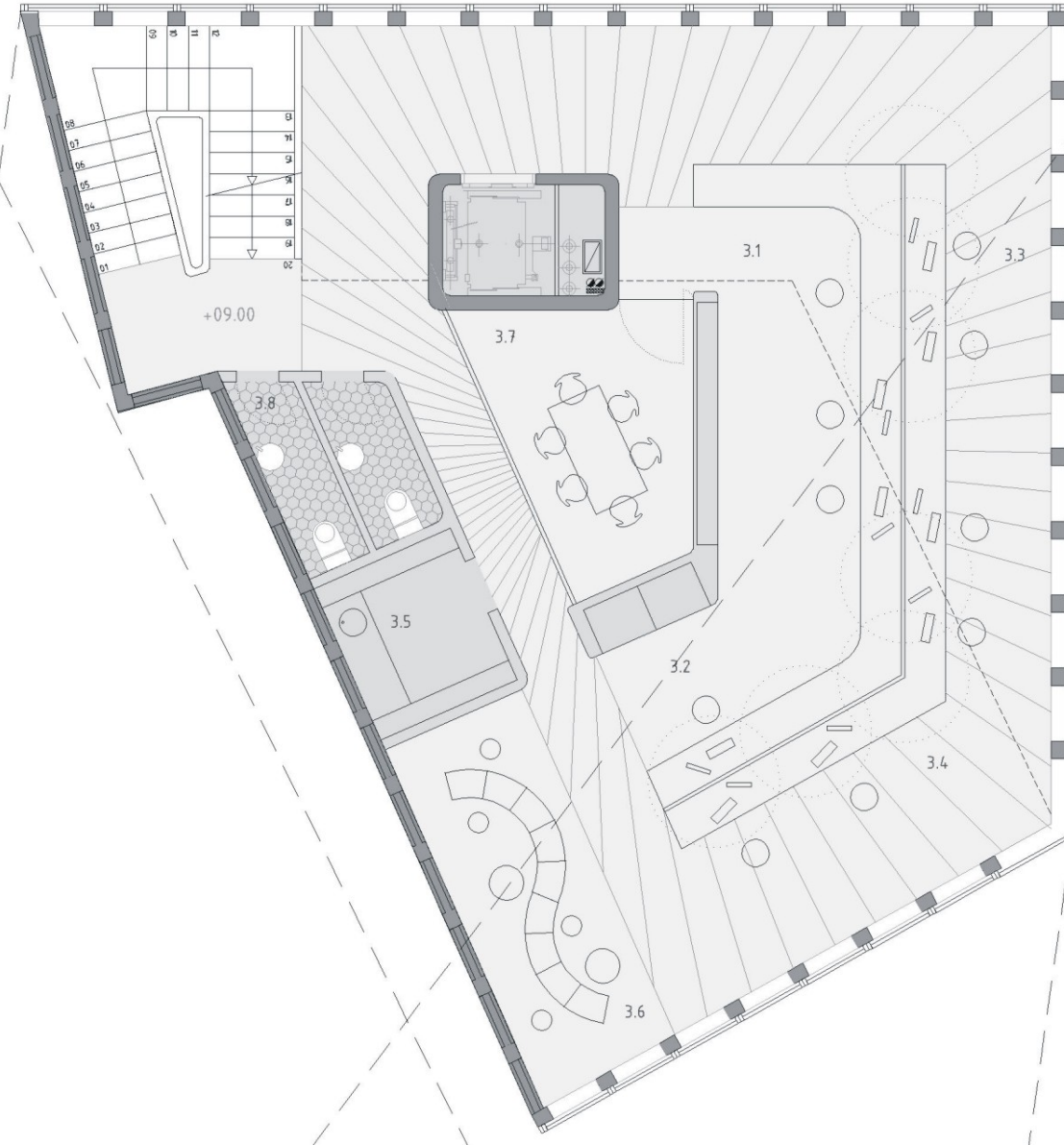


CONCURSO CONSULADO JOVEN BURGOS



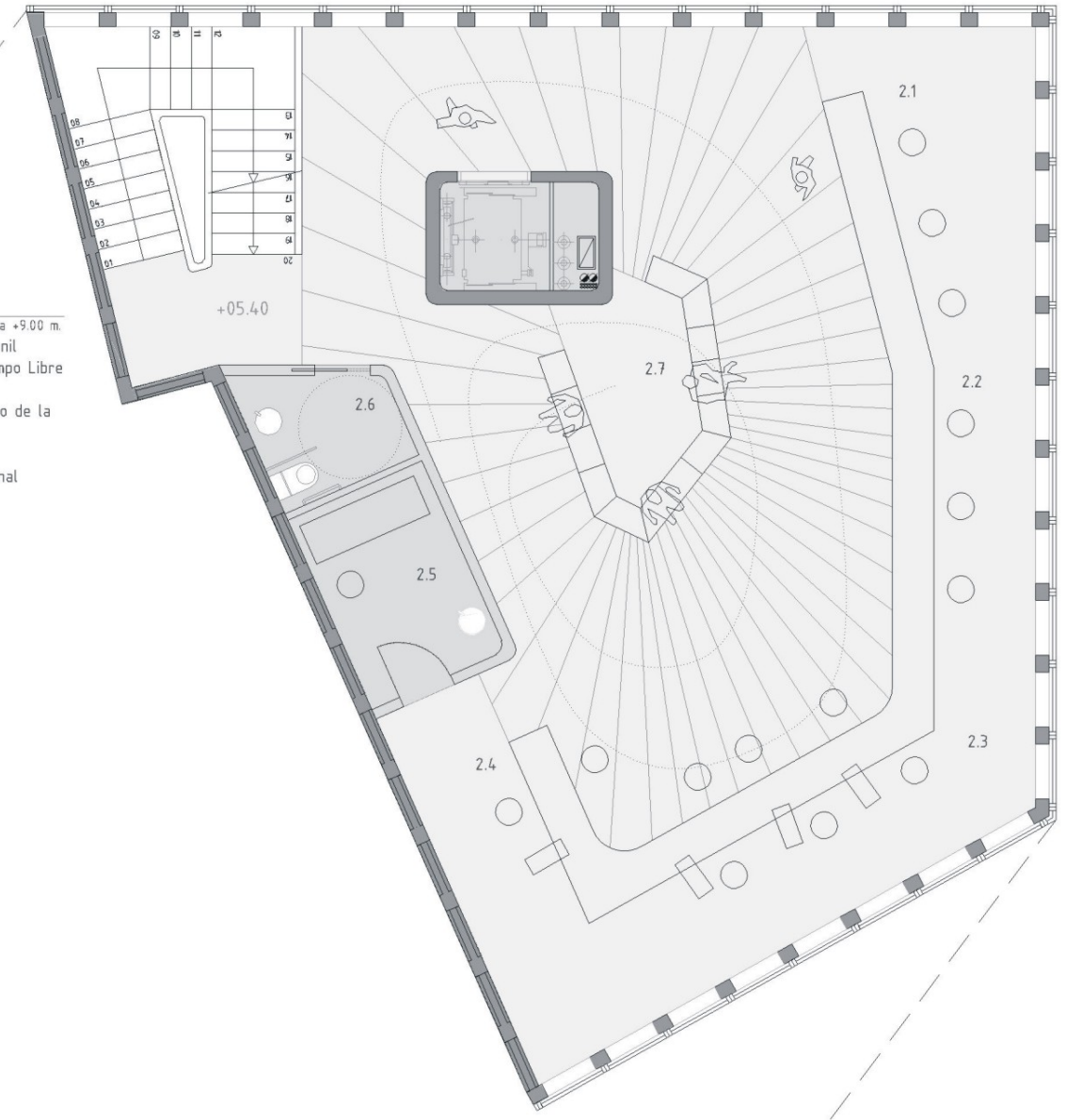
Planta 4 Dirección
cota +12.60 m

- 4.1.- Concejalía de Juventud
- 4.2.- Director del centro
- 4.3.- Secretaría
- 4.4.- Asesor
- 4.5.- Vació sobre planta 3ª



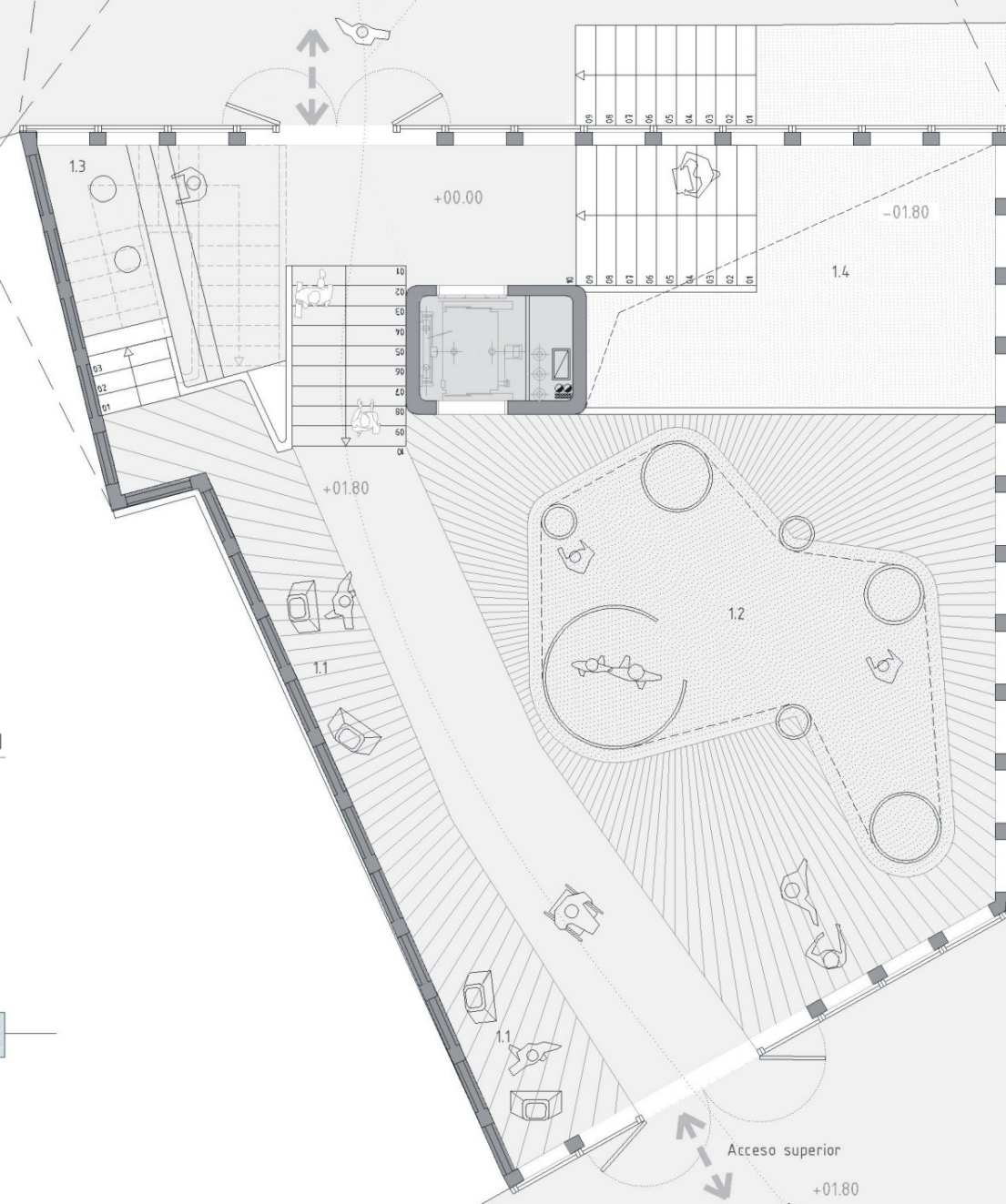
Planta 3 Gestión
cota +10.00 m

- 3.1.- Oficina de Emancipación Juvenil
- 3.2.- Escuela de Animación y Tiempo Libre
- 3.3.- Administración
- 3.4.- Documentación y tratamiento de la Información
- 3.5.- Office y almacén
- 3.6.- Zona de descanso de personal
- 3.7.- Sala de reuniones
- 3.8.- Asesor



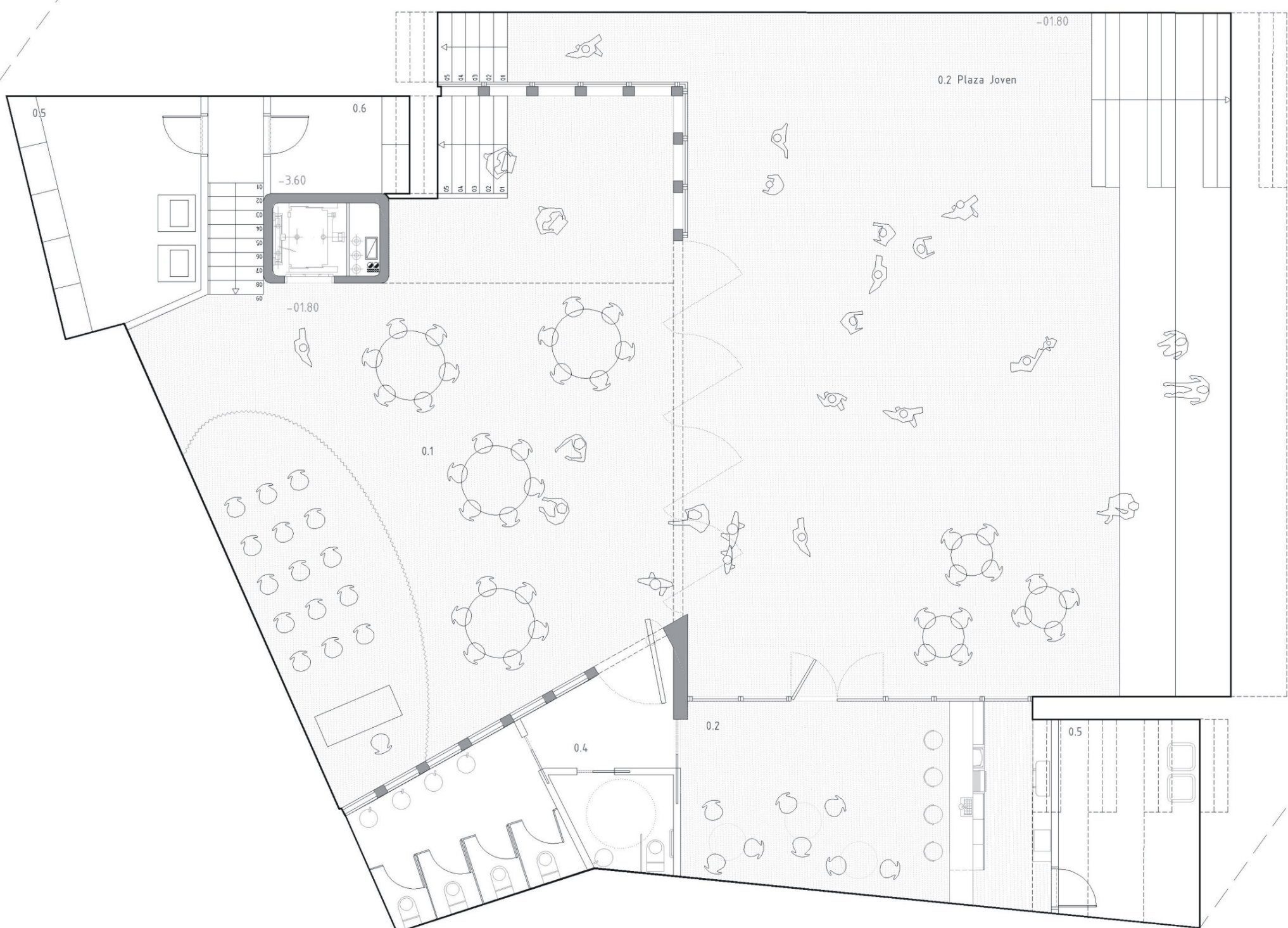
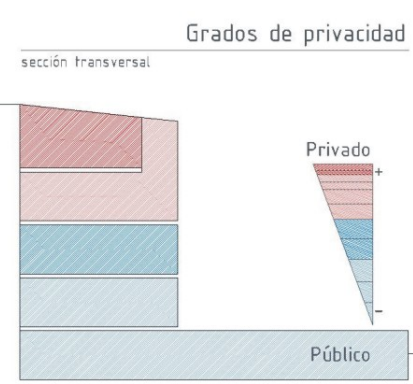
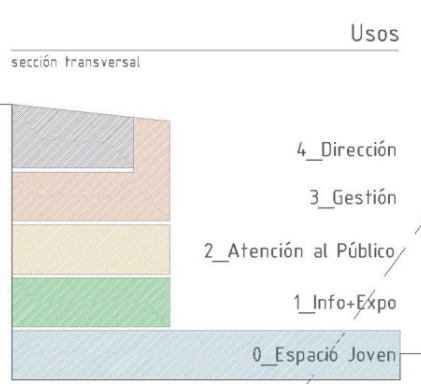
Planta 2 Atención al público
cota +8.00 m

- 2.1.- Espacio Europeo
- 2.2.- Oficina de Emancipación Juvenil
- 2.3.- Asesoría Jurídica Juvenil
- 2.4.- Oficina de Salud, Informador
- 2.5.- Oficina de Salud, espacio reservado
- 2.6.- Aseo
- 2.7.- Zona de espera



Planta 1 Exposición-Información
cota +0.00/-1.80 m

- 1.1.- Información multimedia
- 1.2.- Exposiciones
- 1.3.- Conserjería
- 1.4.- Vació sobre Espacio Juven
- 1.5.- Plaza Juven



Planta 0 Espacio Juven
cota -1.80 m

- 0.1.- Espacio Multifuncional Clases/Juegos/Conciertos/Talleres Fiestas/Actuaciones/...
- 0.2.- Cafetería
- 0.3.- Plaza Juven
- 0.4.- Aseos
- 0.5.- Almacén
- 0.6.- Instalaciones

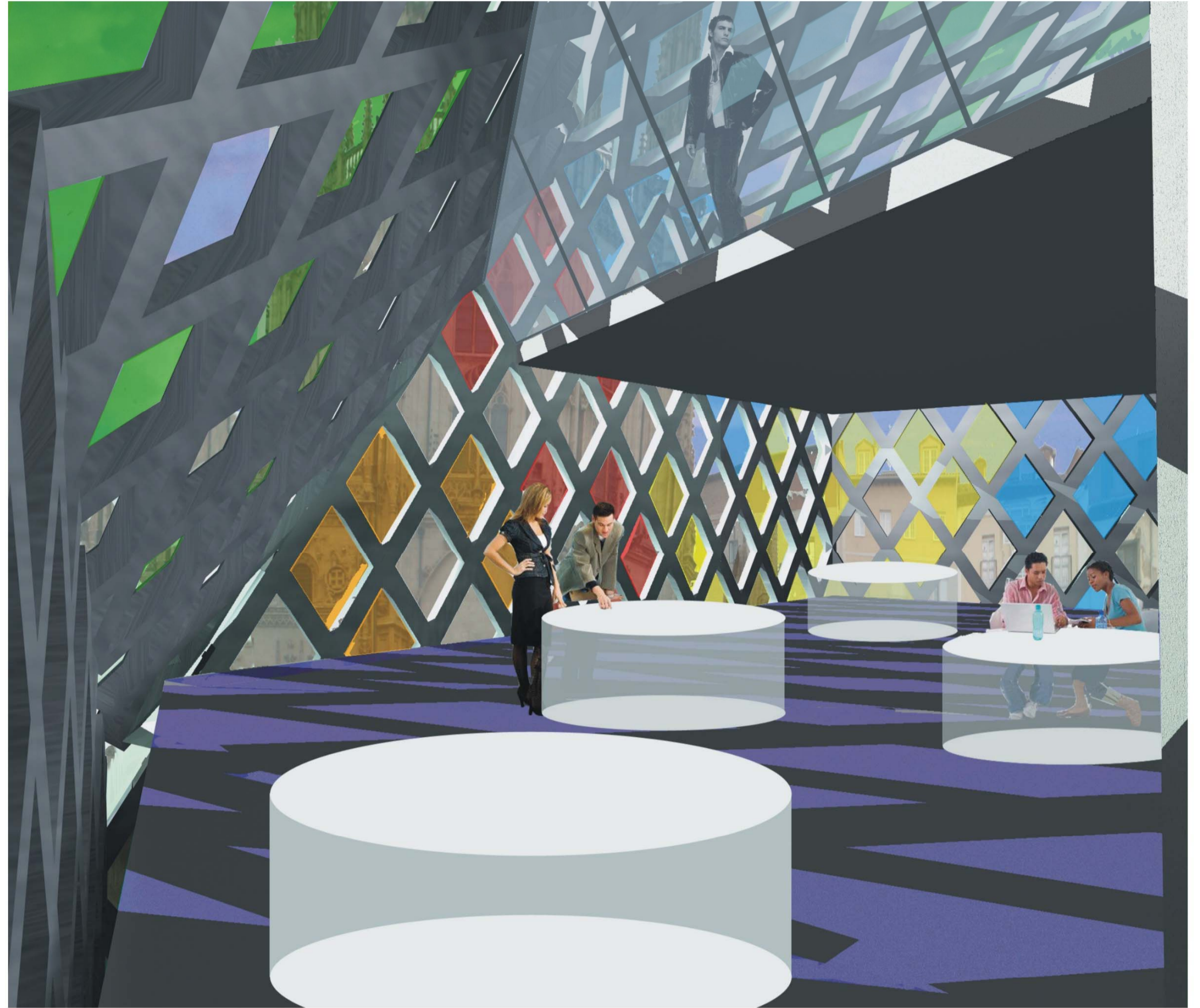


CONCURSO CONSULADO JOVEN BURGOS



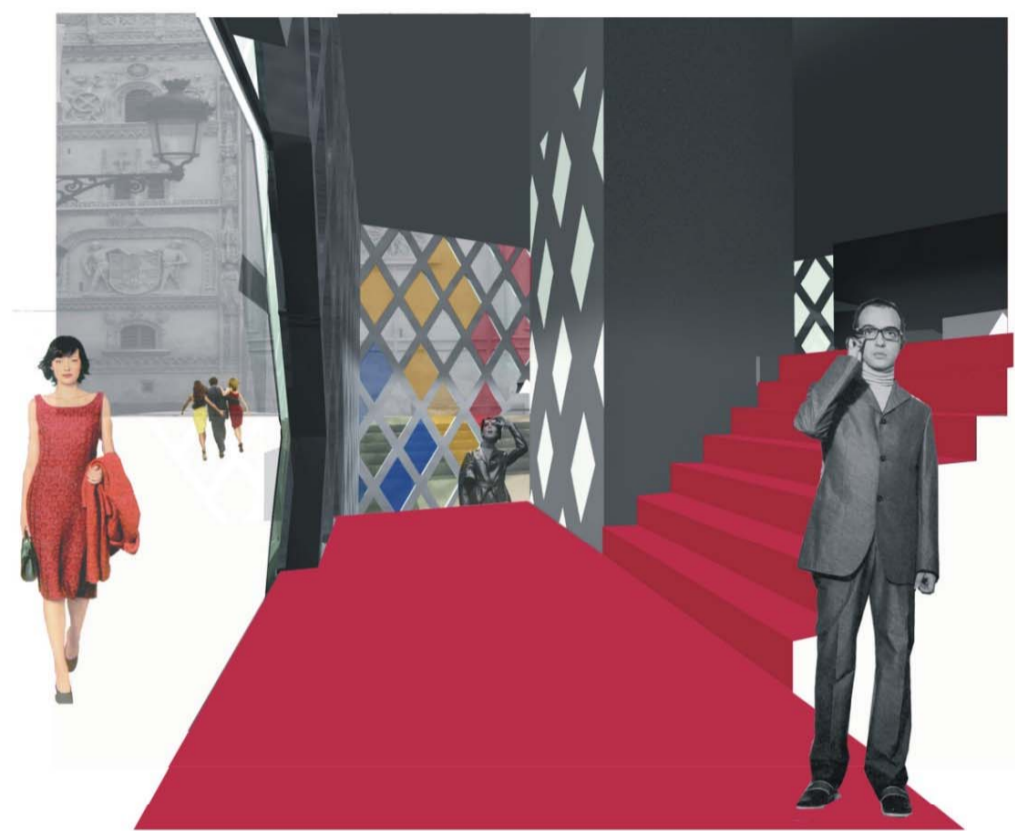
El interior se concibe como un espacio diáfano, al estilo de los edificios de oficinas, donde la luz y las vistas de la omnipresente catedral se hacen las principales protagonistas.

La flexibilidad que intuimos del programa, requería de un espacio libre, con la mínima ocupación posible del núcleo de escaleras y el máximo aprovechamiento, dado lo reducido del solar, que permitiesen dar cabida a las diferentes actividades del consulado joven.



Esta liberación de la planta es posible gracias al sistema estructural elegido, que podemos observar al pie. La fachada se convierte en la estructura portante del proyecto, una estructura nervada metálica que, ayudada por el prisma que aloja el ascensor, sirve de apoyo a las losas de hormigón armado que cubren toda la planta sin necesidad de verse interrumpida por pilares.

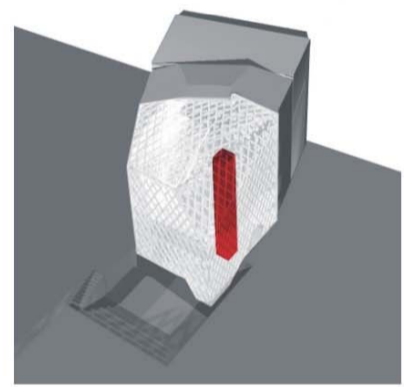
De esta manera, la estructura intenta asemejarse al método constructivo gótico, de bóvedas de crucería.



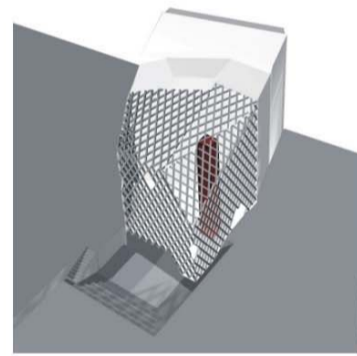
Proceso de construcción



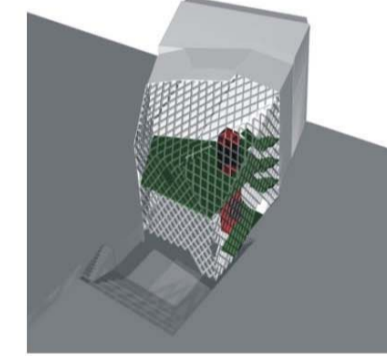
01. Entorno: plaza



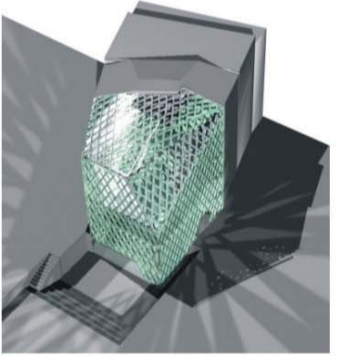
02. Núcleo de comunicaciones



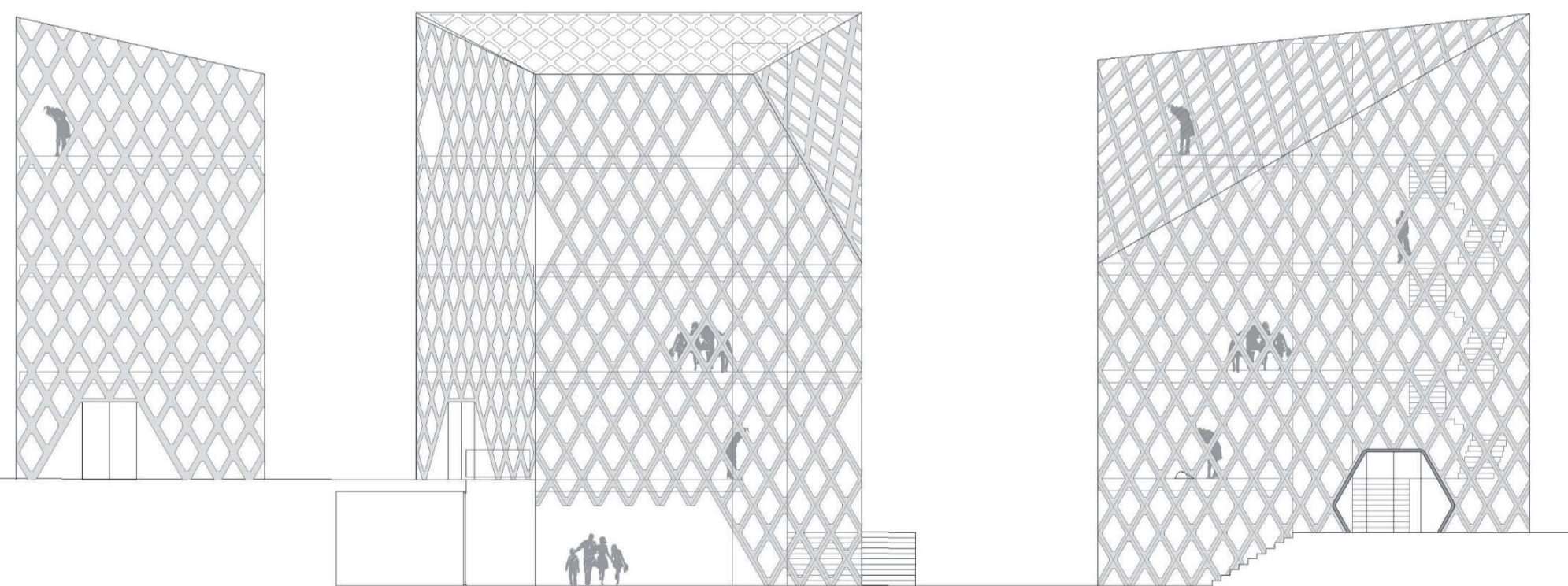
03. Malla perimetral



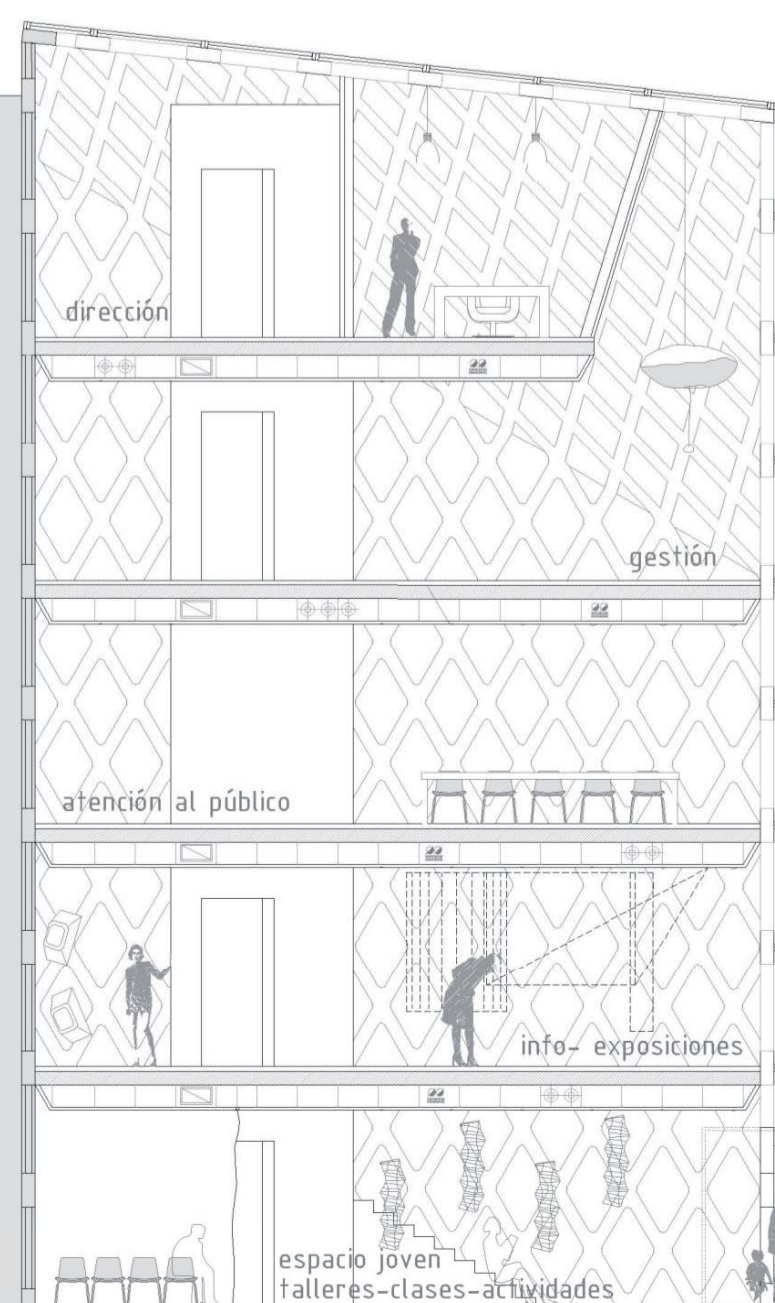
04. Losa de hormigón



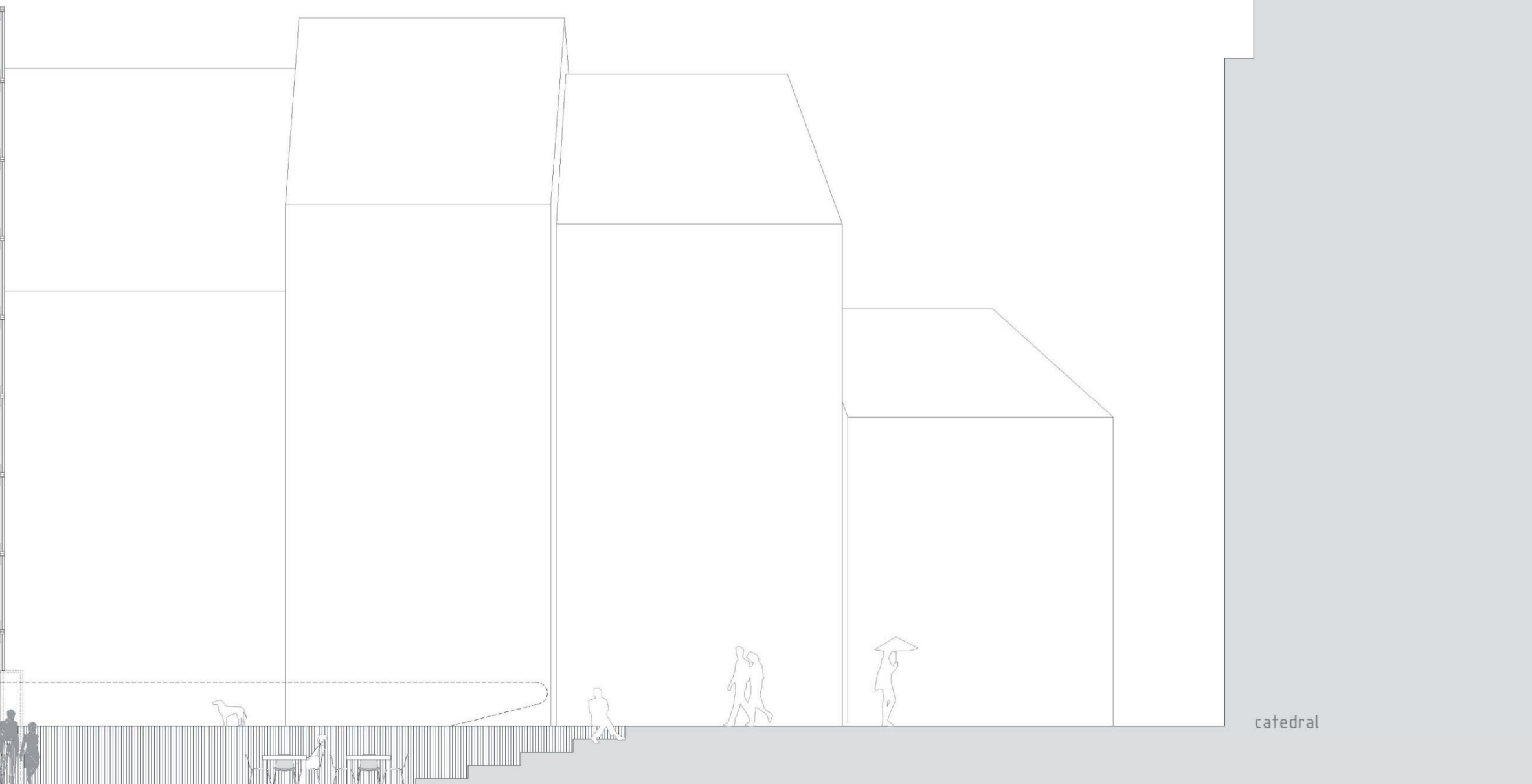
05. Acabados de fachadas



Alzados e: 1/200



Sección Transversal e: 1/100



catedral